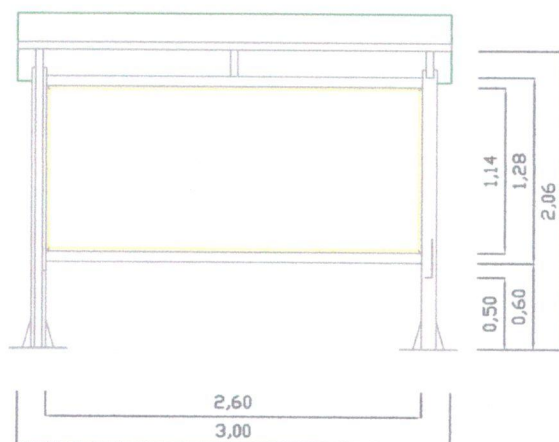
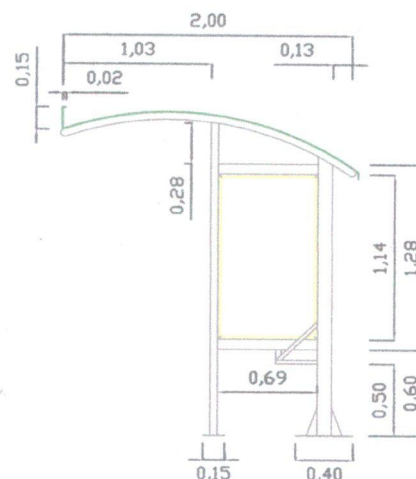


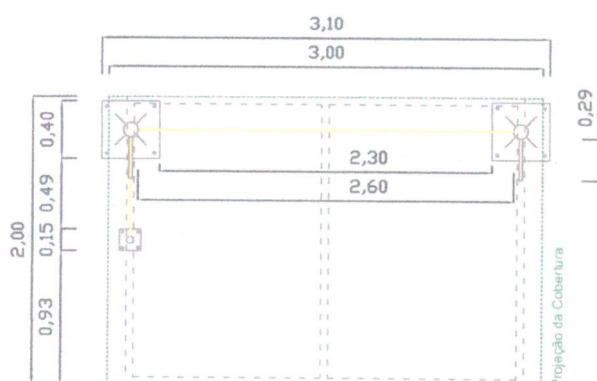
### Vista Frontal





### Vista Lateral Esq.



### Vista Superior

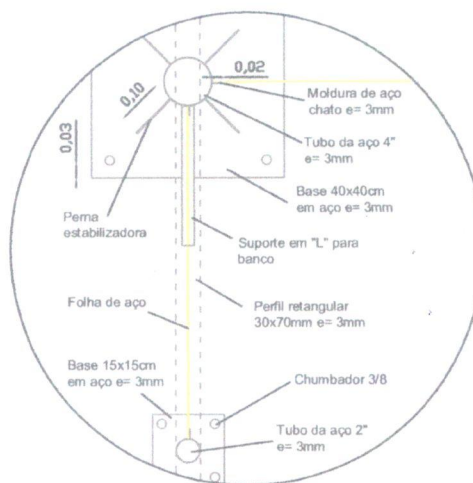
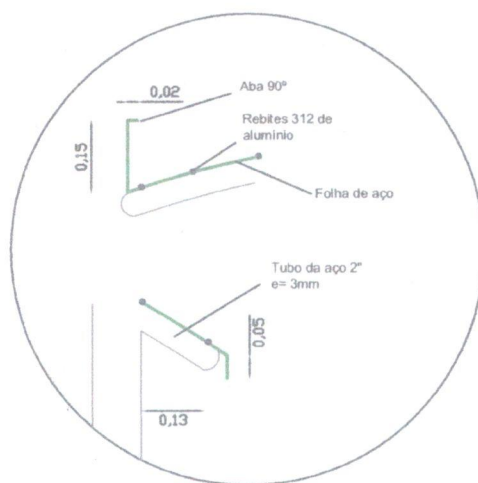
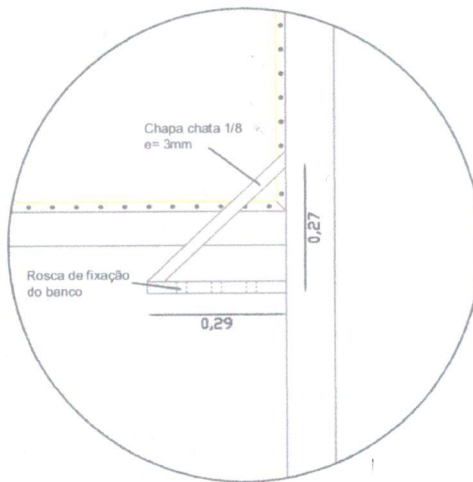
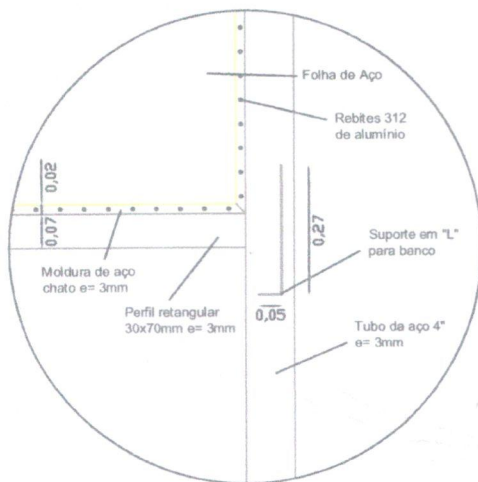


Engenheiro Civil Lucas Henrique Fritz  
CREA/SC 133.802-5



 <p>Engenheiro Civil Lucas Henrique Fritz CREA/SC 133.802-5 (47) 3359-1170</p>	<p><b>INSTITUIÇÃO:</b> Prefeitura Municipal de Botuverá - SC</p>
<p><b>CONTATO:</b> lucasfritz@outlook.com</p>	<p><b>TÍTULO:</b> Projeto de ponto de ônibus padrão</p>
<p><b>DATA:</b> 20 de abril de 2016</p>	<p><b>CIDADE:</b> Botuverá - SC</p>
<p><b>PROJETISTA:</b> Lucas Henrique Fritz</p>	<p><b>CEP:</b> 88295-000</p>
<p><b>ESCALA:</b> 1:50</p>	<p><b>BAIRRO:</b> -- Múltiplos --</p> <p>Prefeitura Municipal Botuverá SC Prefeito José Luiz Colombi Secretaria de Obras e Serviços Urbanos e de Transporte Secretário Angelo Luiz Venzon</p> <p>www.botuvera.sc.gov.br</p> <div data-bbox="1109 1892 1284 2094">  </div> <p><b>REVISÃO:</b> 00</p> <p><b>PRANCHA:</b> 01 de 02</p>

RESUMO DE MATERIAIS	
Rebites 312 alumínio	60und
Tubo de aço 4"	3,88m
Tubo de aço 2"	14,93m
Chumbador 3/8	12und
Barra chata de aço e=3mm	0,69m <sup>2</sup>
Tinta em pó: poliéster Cor Verde	15,72m <sup>2</sup> / +4ltrs
Tinta em pó: poliéster Cor Amarela	7,52m <sup>2</sup> / +2ltrs
Tinta em pó: poliéster Cor Cinza	6,32m <sup>2</sup> / +2ltrs
Perfil de aço 30x70mm	6,58m
Folha de aço telhado e= 3mm	7,56m <sup>2</sup>
Folha de aço laterais e= 1mm	3,76m <sup>2</sup>
Prancha madeira 2,15x0,30x0,04 (itaúba, angelim ou superior)	1und

Obs.: As junções de peças são feitas por soldagem e todo aço utilizado é galvanizado à fogo. Banco e bloco de ancoragem não inclusos.



Engenheiro Civil Lucas Henrique Fritz  
CREA/SC 133.802-5

 <p>Engenheiro Civil Lucas Henrique Fritz CREA/SC 133.802-5 (47) 3359-1170</p>	<b>INSTRUÇÃO:</b> Prefeitura Municipal de Botuverá - SC	
	<b>TÍTULO:</b> Detalhes e consumo do ponto de ônibus padrão	
	<b>CIDADE:</b> Botuverá - SC	<b>CEP:</b> 88295-000
	<b>BAIRRO:</b> -- Múltiplos --	
	<b>Prefeitura Municipal Botuverá SC</b> <b>Prefeito José Luiz Colombi</b> <b>Secretaria de Obras e Serviços Urbanos e de Transporte</b> <b>Secretário Angelo Luiz Venzon</b> <a href="http://www.botuvera.sc.gov.br">www.botuvera.sc.gov.br</a>	
<b>CONTATO:</b> lucasfritz@outlook.com		
<b>DATA:</b> 20 de abril de 2016		
<b>PROJETISTA:</b> Lucas Henrique Fritz		
<b>ESCALA:</b> 1:15	<b>REVISÃO:</b> <div style="border: 1px solid black; padding: 5px; display: inline-block;">00</div>	
	<b>PRANCHA:</b> 02 de 02	